



โครงการศึกษาความเป็นไปได้ของ เส้นทางท่องเที่ยวสายตะนาวศรีศรีพัฒน์

การประชาสัมพันธ์ และนำเสนอแนวทางการดำเนินงานโครงการ

เดือนมีนาคม 2569

ณ จังหวัดราชบุรี และ จังหวัดกาญจนบุรี



ช่วงราชบุรี - กาญจนบุรี จ.ราชบุรี, กาญจนบุรี



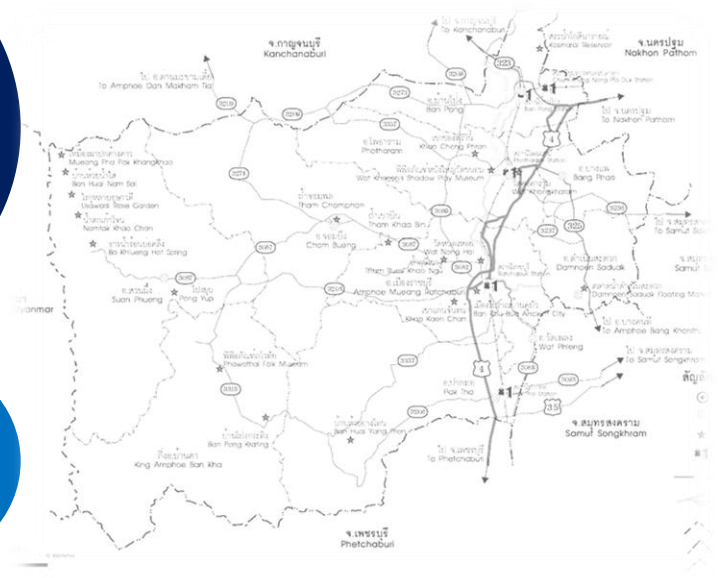
ความเป็นมาของโครงการ

กรมทางหลวงชนบทมีนโยบายเพิ่มศักยภาพโครงข่ายถนนในพื้นที่จังหวัดราชบุรีและจังหวัดกาญจนบุรี เพื่อพัฒนาเป็น **เส้นทางท่องเที่ยวสายตะนาวศรีคีรีพัฒน์** โดยมุ่งยกระดับมาตรฐานถนนให้มีความสะดวกและปลอดภัยในการเดินทาง เชื่อมโยงโครงข่ายคมนาคมระหว่างเมืองหลักและเมืองรอง ส่งเสริมการท่องเที่ยว การค้า และการลงทุนในพื้นที่ อันจะนำไปสู่การสร้างงานและรายได้ให้ประชาชนอย่างยั่งยืน ภายใต้กรอบ **ยุทธศาสตร์ชาติ 20 ปี (พ.ศ. 2561-2580)** และสอดคล้องกับ **ยุทธศาสตร์การพัฒนาของจังหวัดและกรมทางหลวงชนบท**



แนวสายทางเบื้องต้นความยาวรวมประมาณ **1,035** กิโลเมตร
➢ แนวสายทางหลัก ยาว **384** กิโลเมตร (โดยประมาณ)
➢ แนวถนนเชื่อมโยงโครงข่าย ยาว **410** กิโลเมตร (โดยประมาณ)
➢ ถนนสู่แหล่งท่องเที่ยว ยาว **241** กิโลเมตร (โดยประมาณ)

ทางหลวงแผ่นดิน **418** กิโลเมตร
ทางหลวงชนบท **524** กิโลเมตร
ถนนท้องถิ่น **93** กิโลเมตร





- จังหวัดราชบุรี**
- อำเภอปากท่อ
 - อำเภอบ้านคา
 - อำเภอสวนผึ้ง

- จังหวัดกาญจนบุรี**
- อำเภอด่านมะขามเตี้ย
 - อำเภอเมืองกาญจนบุรี
 - อำเภอไทรโยค
 - อำเภอกองพะงูมิ
 - อำเภอสังขละบุรี
 - อำเภอศรีสวัสดิ์

ตำแหน่งและที่ตั้งโครงการ



วัตถุประสงค์ของการจ้าง



ลงนามสัญญา

สัญญาเลขที่
สสอ.15/2569
ลงวันที่ 7 มกราคม 2569



ระยะเวลาปฏิบัติงาน

เริ่มปฏิบัติงาน
วันที่ 15 มกราคม 2569
ระยะเวลา 450 วัน
สิ้นสุดสัญญา
วันที่ 9 เมษายน 2570



บริษัท เอพซิลอน จำกัด
ทำหน้าที่เป็น บริษัทนำ (Lead Firm)



บริษัท เอเชีย แล็บ แอนด์ คอนซัลแตนท์ จำกัด





งานส่วนที่

1

งานสำรวจและรวบรวมข้อมูล

- งานสำรวจพื้นที่โครงการเบื้องต้น
- งานรวบรวมข้อมูลพื้นฐานตามแนวสายทาง
- งานรวบรวมข้อมูลด้านการท่องเที่ยว
- งานรวบรวมยุทธศาสตร์ด้านคมนาคมและการท่องเที่ยว

งานส่วนที่

2

งานศึกษาด้านวิศวกรรมจราจร

- งานศึกษาผลกระทบด้านการจราจร
- งานสำรวจและจัดเก็บข้อมูลด้านจราจร
- งานคาดการณ์ปริมาณจราจร
- งานวิเคราะห์ระดับการให้บริการ

งานส่วนที่

3

งานจัดทำแนวสายทาง / รูปแบบโครงการ

- งานจัดทำแนวสายทางโครงการเบื้องต้น
- งานจัดทำรูปแบบโครงการเบื้องต้น
- งานนำเสนอแนวสายทางและรูปแบบโครงการที่เหมาะสม

งานส่วนที่

4

งานออกแบบเชิงหลักการ

- งานออกแบบด้านวิศวกรรม
- งานออกแบบด้านสถาปัตยกรรมภูมิสถาปัตยกรรม
- งานประมาณราคาเบื้องต้น
- งานวิเคราะห์ผลตอบแทนและค่าความเสี่ยงในการลงทุน

งานส่วนที่

5

งานศึกษาผลกระทบด้านสังคมและการใช้ประโยชน์ที่ดิน งานประชาสัมพันธ์และการมีส่วนร่วมของประชาชน

- งานศึกษาผลกระทบด้านสังคมและการใช้ประโยชน์ที่ดิน
- งานประชาสัมพันธ์โครงการ
- งานรับฟังความคิดเห็นและการมีส่วนร่วมของประชาชน

งานส่วนที่

6

งานอื่นๆ ที่เป็นประโยชน์ต่อการศึกษา

- งานประสานงานหน่วยงานที่เกี่ยวข้อง
- งานเสนอแนะแนวทางการพัฒนาโครงการเบื้องต้น
- งานถ่ายทอดองค์ความรู้ เรื่อง การคำนวณออกแบบสะพานสำหรับชั้นทางที่ 2รองรับผิวจราจรกว้าง 12 เมตรของกรมทางหลวงชนบท (ต่อม่อต้นกลางแบบเสาเดี่ยวและโครงสร้างส่วนบน)

มกราคม 2569 – กันยายน 2569

กันยายน 2569 – เมษายน 2570

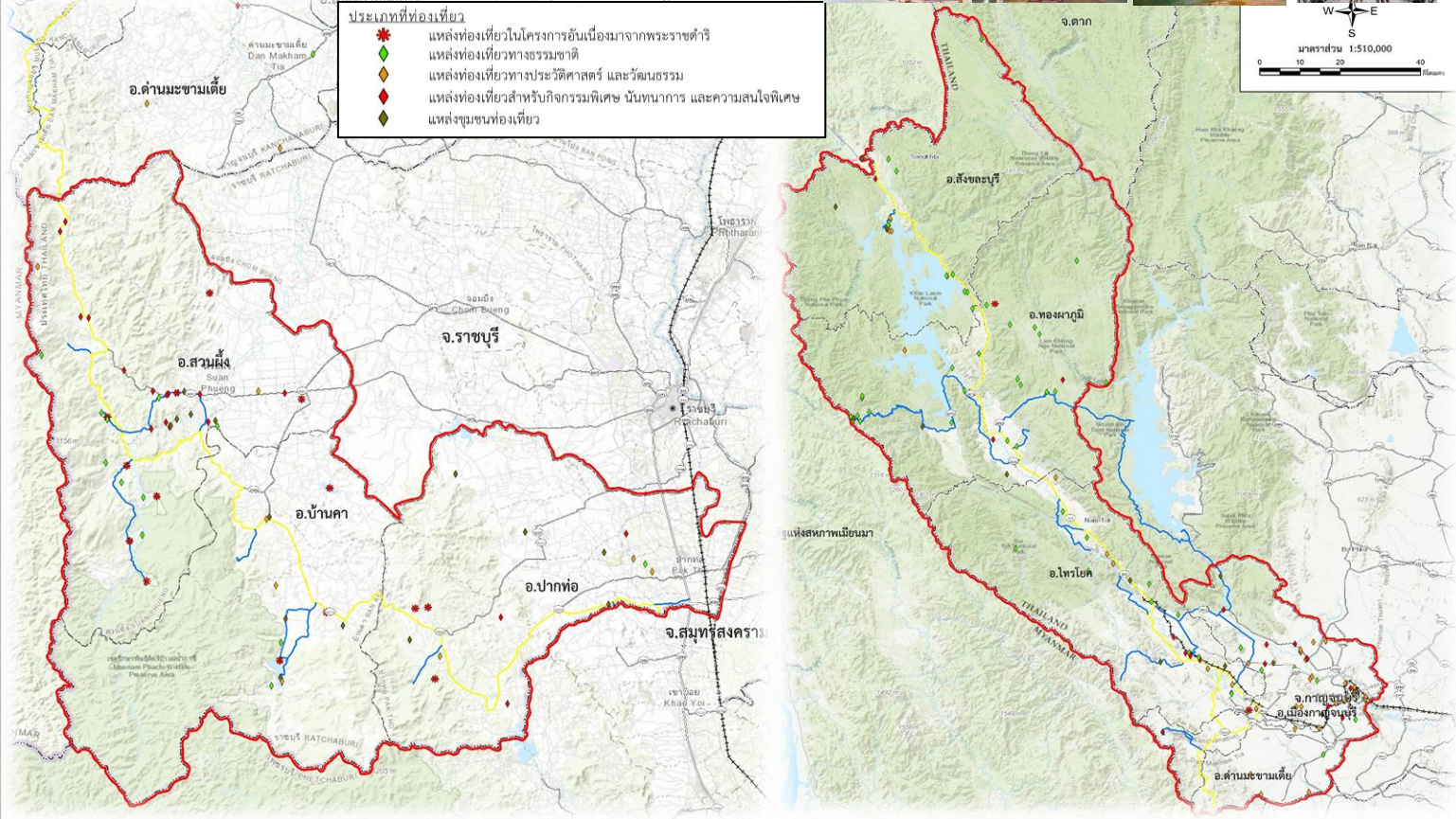
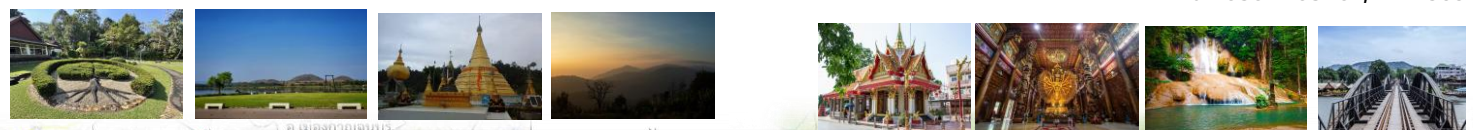


โครงการศึกษาแนวเส้นทางเดินป่าศึกษาธรรมชาติของหน่วยย่อย "ตะบองเพชรหินขัด" ช่วงระยะที่ 1 - กรมอุทยานแห่งชาติ สัตว์ป่า และพันธุ์พืช



ข้อมูลด้านการท่องเที่ยวและแหล่งท่องเที่ยวในพื้นที่โครงการ

ที่มา: บริษัทที่ปรึกษา, พ.ศ.2569



รายละเอียด	ประเภทแหล่งท่องเที่ยว					
	รวม	ธรรมชาติ	ประวัติศาสตร์ และวัฒนธรรม	นันทนาการ และความสนใจพิเศษ	ชุมชนท่องเที่ยว	โครงการพระราชดำริ
จ.ราชบุรี	70	15	9	19	14	13
อ.ปากท่อ	15	1	3	3	5	3
อ.บ้านคา	13	4	2	0	4	3
อ.สวนผึ้ง	42	10	4	16	5	7

รายละเอียด	ประเภทแหล่งท่องเที่ยว					
	รวม	ธรรมชาติ	ประวัติศาสตร์ และวัฒนธรรม	นันทนาการ และความสนใจพิเศษ	ชุมชนท่องเที่ยว	โครงการพระราชดำริ
จ.กาญจนบุรี	142	53	54	20	13	2
อ.ด่านมะขามเตี้ย	7	1	4	1	1	0
อ.เมืองกาญจนบุรี	56	7	33	12	3	1
อ.ไทรโยค	26	11	8	4	3	0
อ.ทองผาภูมิ	33	24	3	2	3	1
อ.สังขละบุรี	20	10	6	1	3	0

จุดสิ้นสุดโครงการ

บริเวณด่านเจดีย์สามองค์ อำเภอสังขละบุรี จังหวัดกาญจนบุรี

บนทางหลวงแผ่นดินหมายเลข 323

แนวเส้นทางรวมทั้งโครงการ 1,035 กิโลเมตร

- ทางหลวงแผ่นดิน 418 กิโลเมตร
- ทางหลวงชนบท 524 กิโลเมตร
- ถนนท้องถิ่นยาว 93 กิโลเมตร

แนวเส้นทางโครงการ

แนวเส้นทางหลัก เชื่อมต่อเส้นทางท่องเที่ยวสาย ตะนาวศรีคิริพัฒน์ ช่วงเพชรบุรี – ประจวบคีรีขันธ์

ความยาวประมาณ 384 กิโลเมตร

ทางหลวงแผ่นดิน 232 กม. จำนวน 4 สายทาง

ถ.3206

ถ.3208

ถ.3229

ถ.323

ทางหลวงชนบท 123 กม. จำนวน 9 สายทาง

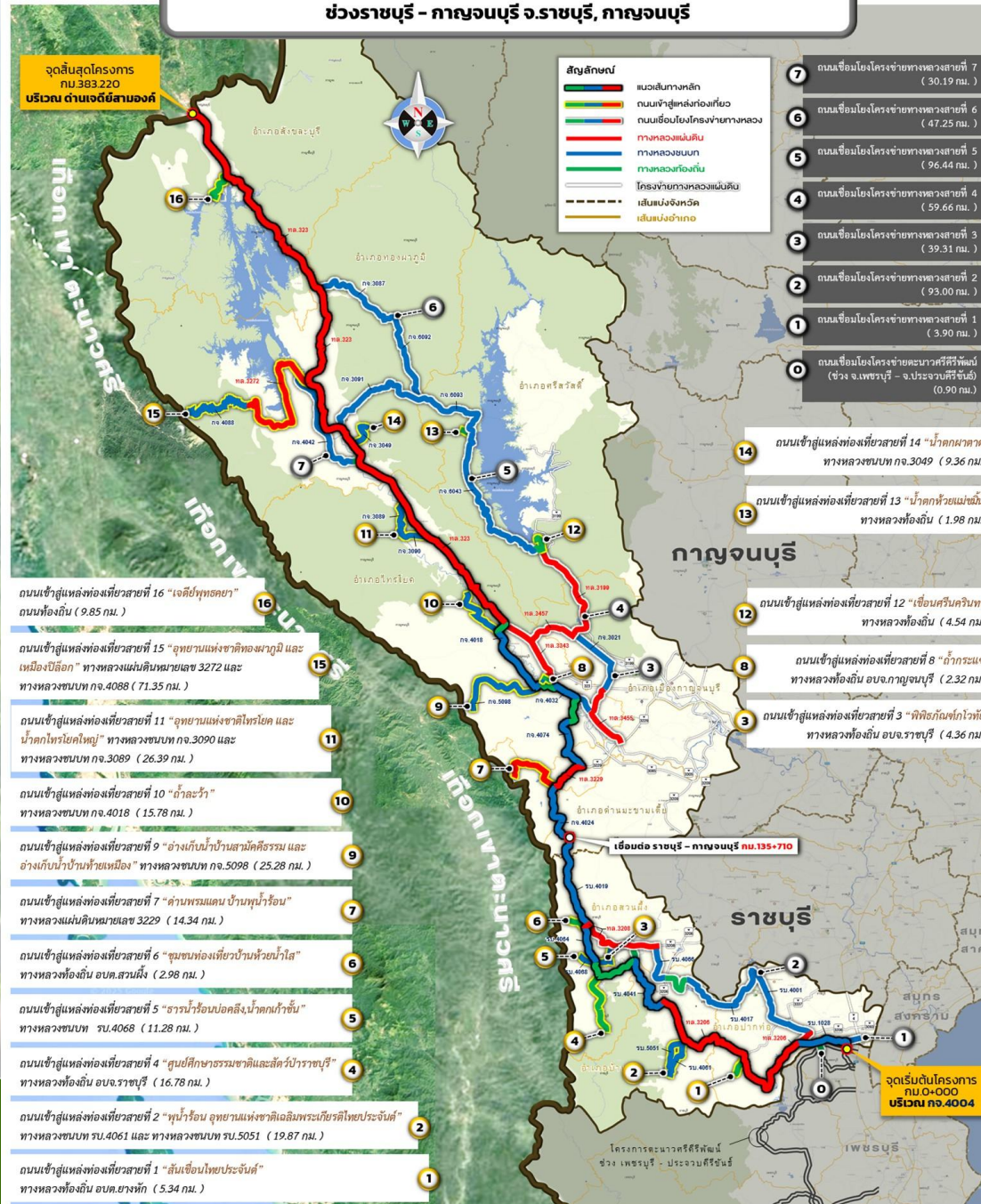
ถ.4004 ส.ท.1028 ส.ท.4041 ส.ท.4064 ส.ท.4019

ถ.4024 ถ.4074 ถ.4032 ถ.4018

ถนนท้องถิ่น 29 กม. จำนวน 5 สายทาง

โครงการศึกษาความเป็นไปได้ของเส้นทางท่องเที่ยวสาย “ตะนาวศรีคิริพัฒน์”

ช่วงราชบุรี - กาญจนบุรี จ.ราชบุรี, กาญจนบุรี



ถนนเชื่อมโยงโครงข่าย

- ต่อเชื่อมกับทางหลวงสายหลักในการเดินทาง
- เชื่อมโยงโครงข่ายให้มีความสมบูรณ์
- ใช้เป็นเส้นทางเลี่ยงกรณีการจราจรติดขัดในช่วงเทศกาลหรือเกิดอุบัติเหตุ

ความยาวประมาณ 410 กิโลเมตร

ทางหลวงแผ่นดิน 132 กม. จำนวน 10 สายทาง
ทางหลวงชนบท 261 กม. จำนวน 14 สายทาง
ถนนท้องถิ่น 17 กม. จำนวน 6 สายทาง

ถนนเข้าสู่แหล่งท่องเที่ยว

ความยาวประมาณ 241 กิโลเมตร

ทางหลวงแผ่นดิน 54 กม. จำนวน 2 สายทาง
ทางหลวงชนบท 140 กม. จำนวน 10 สายทาง
ถนนท้องถิ่น 47 กม. จำนวน 9 สายทาง

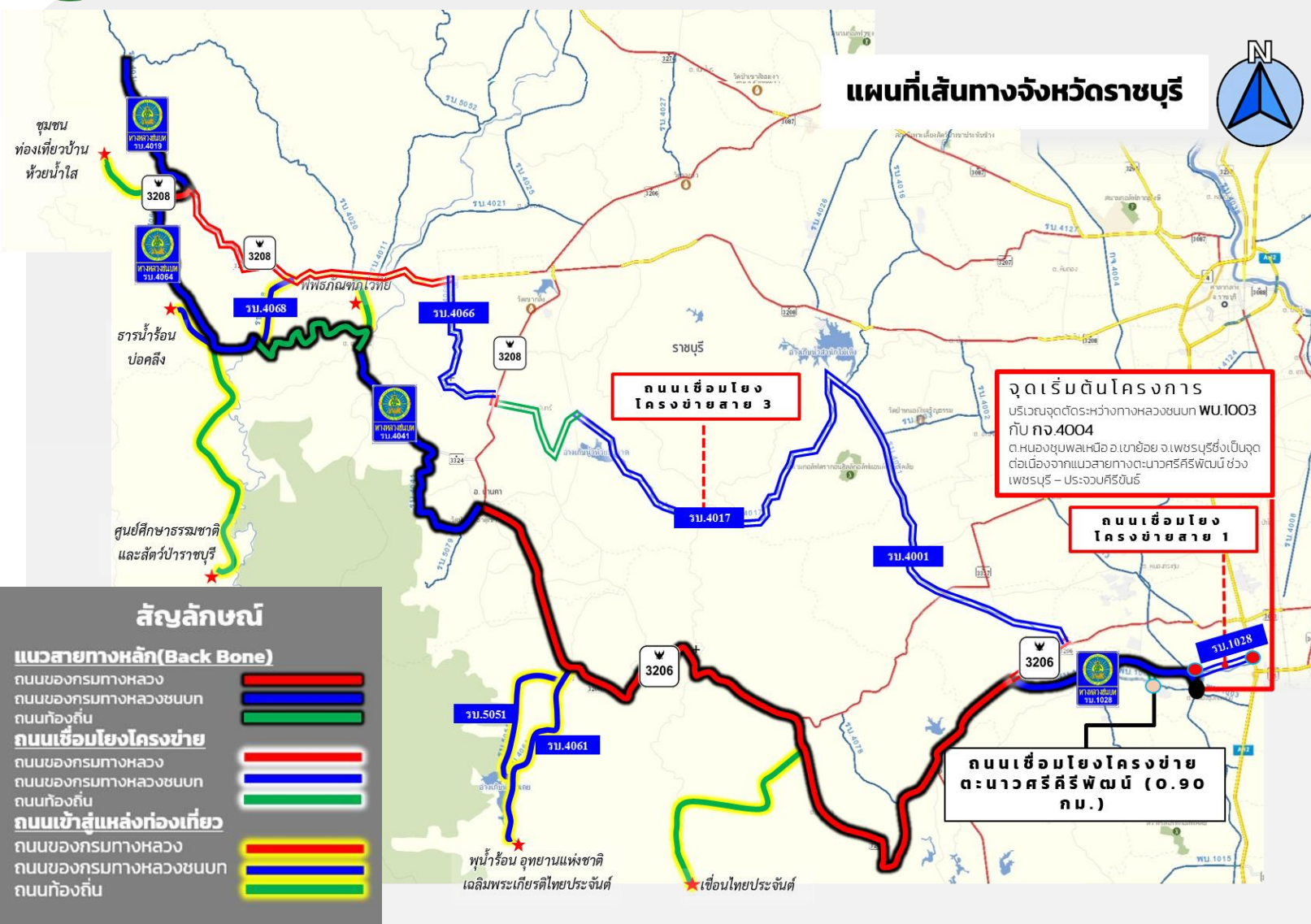
จุดเริ่มต้นโครงการ

บริเวณจุดตัดระหว่างทางหลวงชนบท พ.ท.1003 กับ ถ.4004

ตำบลหนองชุมพลเหนือ อำเภอเขาชัยวัน จังหวัดเพชรบุรี ซึ่งเป็นจุดต่อเนื่องจากแนวสายทางตะนาวศรีคิริพัฒน์ ช่วงเพชรบุรี – ประจวบคีรีขันธ์



โครงการศึกษาความเป็นไปได้ของเส้นทางท่องเที่ยวสายตะนาวศรีคีรีพัฒน์ ช่วงราชบุรี - กาญจนบุรี จ.ราชบุรี, กาญจนบุรี



ประเภทสายทาง	ทางหลวงแผ่นดิน (กม.)	ทางหลวงชนบท (กม.)	ถนนท้องถิ่น (กม.)	รวม (กม.)
แนวเส้นทางหลัก	56	67	14	137
ถนนเชื่อมโยงโครงข่าย	56	69	12	137
ถนนเข้าสู่แหล่งท่องเที่ยว	-	31	29	60
รวม	112	167	55	334

ความยาวรวมประมาณ 334 กิโลเมตร

แนวสายทางหลัก ยาว 137 กม.

- ทางหลวงแผ่นดิน 56 กม. na.3206 na.3208
- ทางหลวงชนบท 67 กม. กว.4004 สว.1028 สว.4041 สว.4064 สว.4019

ถนนท้องถิ่น 14 กม. ถนน อบจ. ราชบุรี

ถนนเชื่อมโยงโครงข่าย ยาว 137 กม.

- ทางหลวงแผ่นดิน 56 กม.
- ทางหลวงชนบท 69 กม. สว.1028 กว.4004 สว.4001 สว.4017 สว.4066

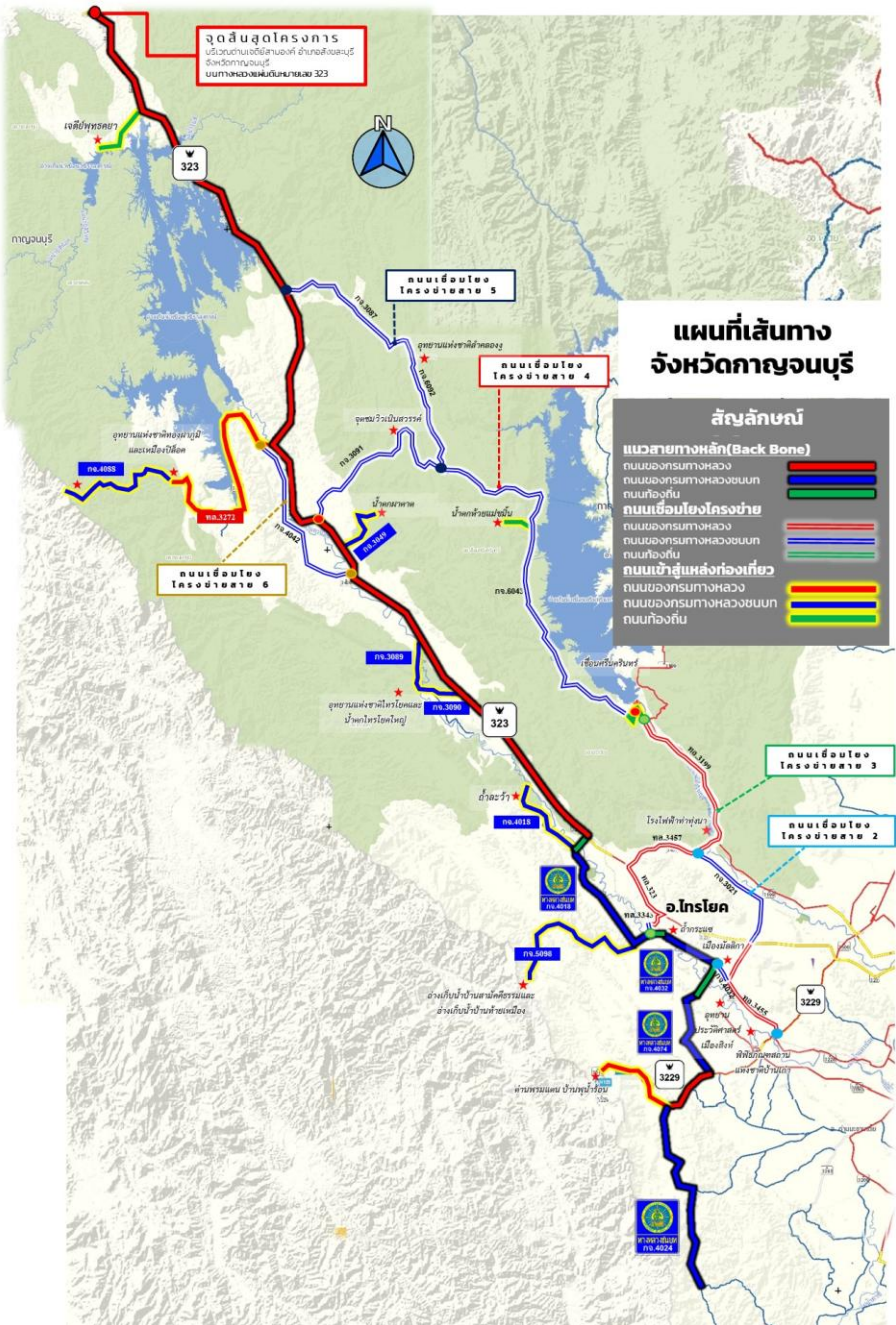
ถนนท้องถิ่น 12 กม.

ถนนเข้าสู่แหล่งท่องเที่ยว ยาว 60 กม.

- ทางหลวงแผ่นดิน -
- ทางหลวงชนบท 31.0 กม. สว.4061 สว.5051 สว.4068
- ถนนท้องถิ่น 29 กม. ถนน อบต.ยางหัก อบต.สวนผึ้ง อบจ. ราชบุรี



โครงการศึกษาความเป็นไปได้ของเส้นทางท่องเที่ยวสายตะนาวศรีคีรีพัฒน์ ช่วงราชบุรี - กาญจนบุรี จ.ราชบุรี, กาญจนบุรี



ประเภทสายทาง	ทางหลวงแผ่นดิน (กม.)	ทางหลวงชนบท (กม.)	ถนนท้องถิ่น (กม.)	รวม (กม.)
แนวเส้นทางหลัก	176	56	15	247
ถนนเชื่อมโยงโครงข่าย	76	192	5	273
ถนนเข้าสู่แหล่งท่องเที่ยว	54	109	18	181
รวม	306	357	38	701

ความยาวรวมประมาณ 701 กิโลเมตร

แนวสายทางหลัก 247 กม.

- ทางหลวงแผ่นดิน 176 กม. na.3229 na.323
- ทางหลวงชนบท 56 กม. กจ.4024 กจ.4074 กจ.4032 กจ.4018
- ถนนท้องถิ่น 15 กม. ถนน อบจ. กาญจนบุรี, ถนนท้องถิ่น

ถนนเชื่อมโยงโครงข่าย 273 กม.

- ทางหลวงแผ่นดิน 76 กม. na.3455 na.3343 na.323 na.3457 na.3199
- ทางหลวงชนบท 192 กม. กจ.4032 กจ.3021 กจ.4018 กจ.3091 กจ.6093 กจ.6043 กจ.6092 กจ.3087 กจ.4042
- ถนนท้องถิ่น 5.0 กม. ถนน อบจ. กาญจนบุรี, ถนนท้องถิ่น, ถนนของการไฟฟ้าฝ่ายผลิต

ถนนเข้าสู่แหล่งท่องเที่ยว 181 กม.

- ทางหลวงแผ่นดิน 54 กม. na.3229 na.3272
- ทางหลวงชนบท 109 กม. กจ.5098 กจ.4018 กจ.3090 กจ.3089 กจ.3049 กจ.4088
- ถนนท้องถิ่น 18 กม. ถนน อบจ. กาญจนบุรี, ถนนท้องถิ่น

รูปตัดถนนเบื้องต้น

การกำหนดรูปตัดถนนโครงการ

จำนวนช่องจราจรสภาพปัจจุบัน และความกว้าง
เขตทางเดิม เป็นหลัก

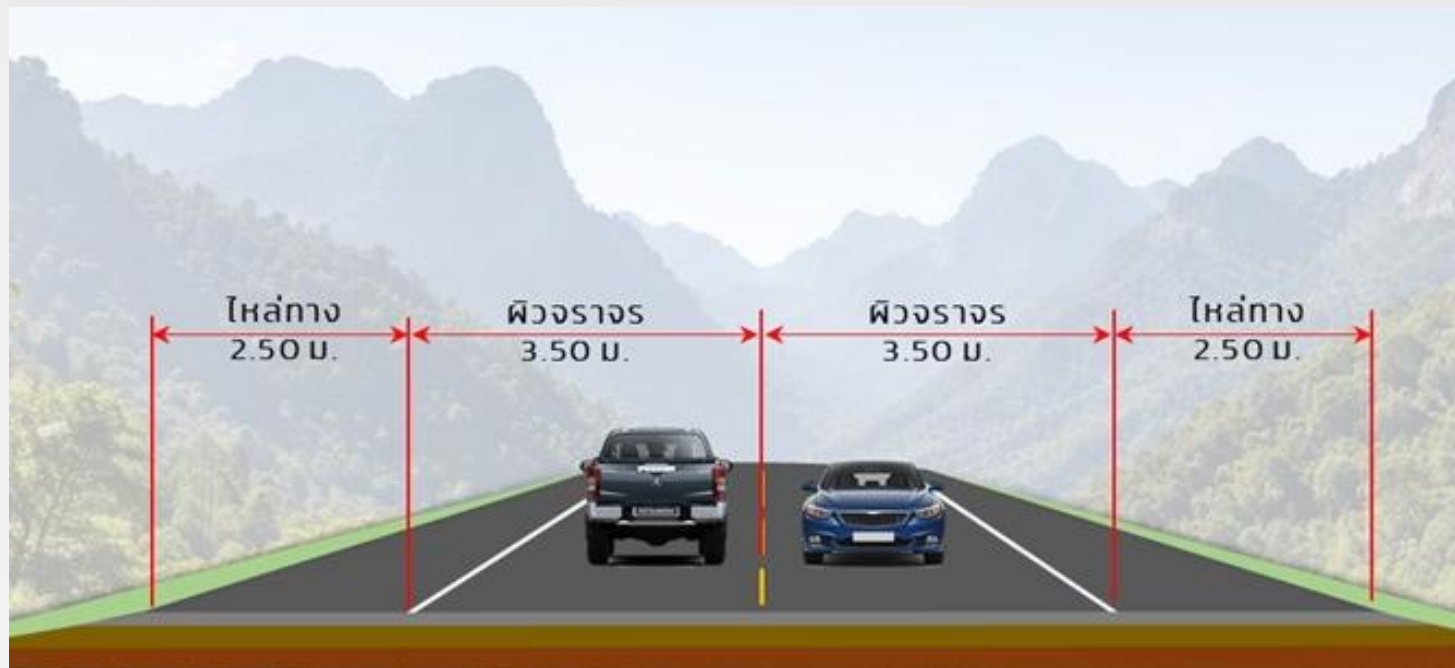
การตรวจสอบถนนโครงการ

ความเร็วออกแบบ, ความกว้างผิวจราจร,
และความกว้างไหล่ทาง ตามมาตรฐาน
การออกแบบด้านเรขาคณิตสำหรับทางหลวง
ชนบททั่วประเทศ

ทางหลวงชนบท 3 ประเภท ได้แก่

1. ถนนทางหลวงชนบท
2. ถนนเพื่อการท่องเที่ยว
3. ถนนชมทิวทัศน์

รูปตัดถนนกรณีทั่วไป เขตทาง 12 เมตร



รูปตัดถนนเบื้องต้น (ต่อ)

รูปตัดถนนกรณีเขตทางกว้างน้อยกว่า 12 เมตร



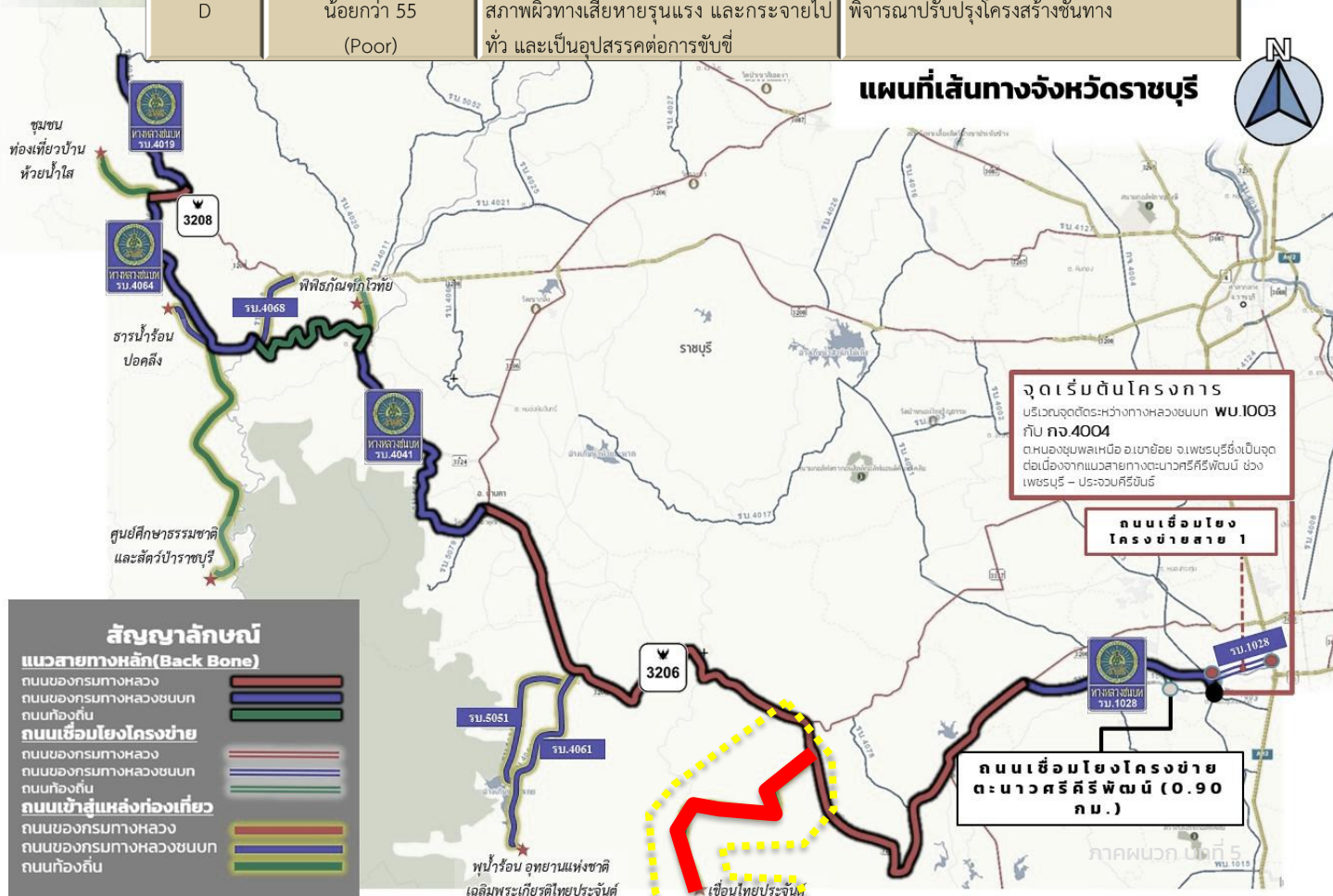
รูปตัดถนนกรณีเขตทางแคบและจำกัดความเร็ว





โครงการศึกษาความเป็นไปได้ของเส้นทางท่องเที่ยวสายตะนาวศรีคีรีพัฒน์ ช่วงราชบุรี - กาญจนบุรี จ.ราชบุรี, กาญจนบุรี

เกณฑ์คุณภาพ	Condition Rating (PCR Method)	คุณภาพผิวทางโดยรวม	แนวทางการปรับปรุง
A	100-90 (Very Good)	สภาพผิวทางอยู่ในสภาพดีเหมือนใหม่	ยังไม่มีมีความจำเป็นต้องปรับปรุงผิวทางหรือโครงสร้างชั้นทาง
B	90-75 (Good)	สภาพผิวทางอยู่ในสภาพดี ผิวทางเริ่มเกิดความเสียหายบ้างแต่ไม่รุนแรงจนส่งผลกระทบต่อการใช้งาน	พิจารณาซ่อมแซมความเสียหายเฉพาะจุดตามวิธีมาตรฐานงานบำรุงทาง
C	75-55 (Fair to Poor)	สภาพผิวทางเสียหายส่งผลกระทบต่อการใช้งาน และต้องชะลอความเร็วในบางช่วง	พิจารณาปรับปรุงเฉพาะผิวทางเป็นเล็กน้อย
D	น้อยกว่า 55 (Poor)	สภาพผิวทางเสียหายรุนแรง และกระจายไปทั่ว และเป็นอุปสรรคต่อการขับขี่	พิจารณาปรับปรุงโครงสร้างชั้นทาง



ผิวทางสภาพชำรุด

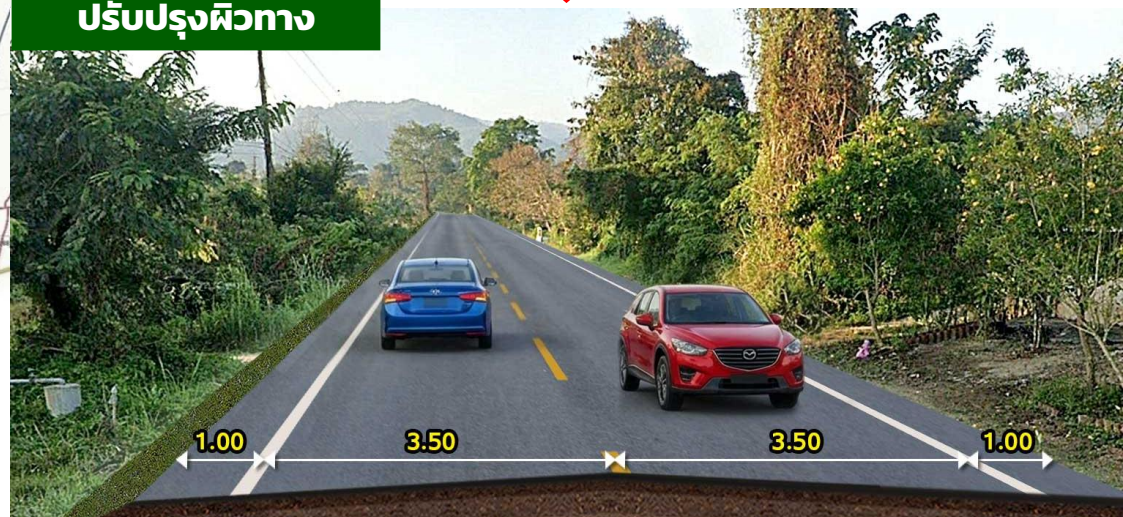


ถนนเข้าสู่แหล่งท่องเที่ยว เชื่อมไทยประจันต์

แนวคิดในการปรับปรุงถนนของโครงการ



ปรับปรุงผิวทาง

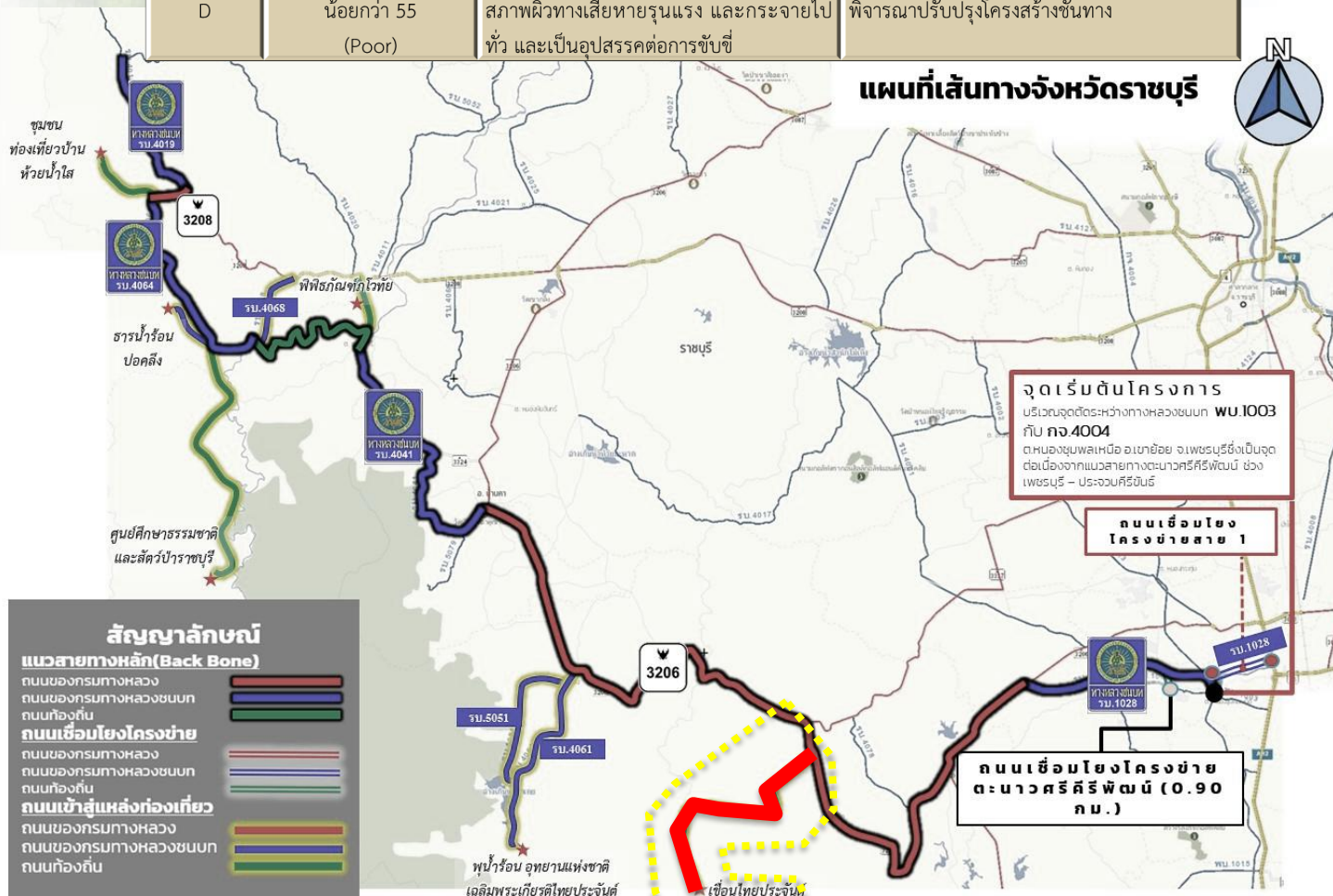


1.00 3.50 3.50 1.00



โครงการศึกษาความเป็นไปได้ของเส้นทางท่องเที่ยวสายตะนาวศรีคีรีพัฒน์ ช่วงราชบุรี - กาญจนบุรี จ.ราชบุรี, กาญจนบุรี

เกณฑ์คุณภาพ	Condition Rating (PCR Method)	คุณภาพผิวทางโดยรวม	แนวทางการปรับปรุง
A	100-90 (Very Good)	สภาพผิวทางอยู่ในสภาพดีเหมือนใหม่	ยังไม่มีมีความจำเป็นต้องปรับปรุงผิวทางหรือโครงสร้างชั้นทาง
B	90-75 (Good)	สภาพผิวทางอยู่ในสภาพดี ผิวทางเริ่มเกิดความเสียหายบ้างแต่ไม่รุนแรงจนส่งผลกระทบต่อการใช้งาน	พิจารณาซ่อมแซมความเสียหายเฉพาะจุดตามวิธีมาตรฐานงานบำรุงทาง
C	75-55 (Fair to Poor)	สภาพผิวทางเสียหายส่งผลกระทบต่อการใช้งาน และต้องชะลอความเร็วในบางช่วง	พิจารณาปรับปรุงเฉพาะผิวทางเป็นเล็กน้อย
D	น้อยกว่า 55 (Poor)	สภาพผิวทางเสียหายรุนแรง และกระจายไปทั่ว และเป็นอุปสรรคต่อการขับขี่	พิจารณาปรับปรุงโครงสร้างชั้นทาง



แนวคิดในการปรับปรุงถนนของโครงการ

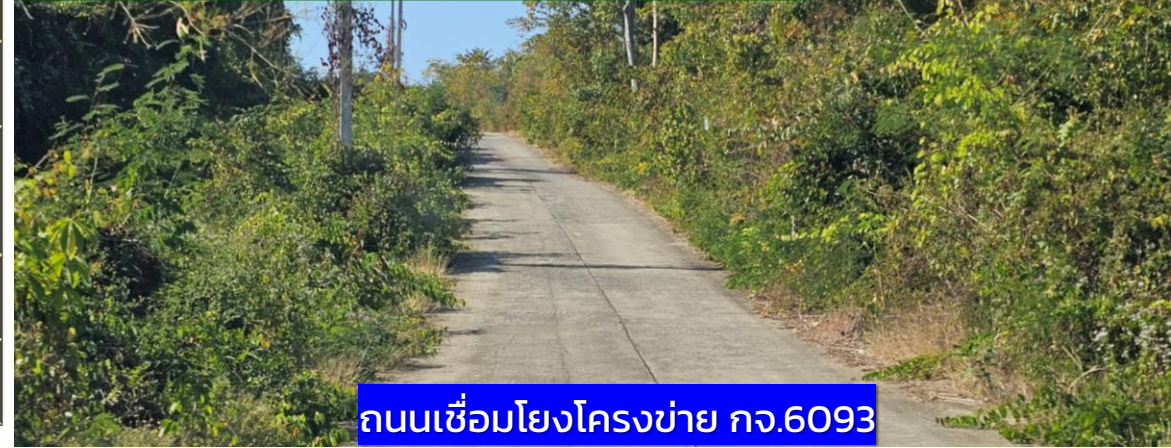




โครงการศึกษาความเป็นไปได้ของเส้นทางท่องเที่ยวสายตะนาวศรีคีรีพัฒน์ ช่วงราชบุรี - กาญจนบุรี จ.ราชบุรี, กาญจนบุรี

เกณฑ์คุณภาพ	Condition Rating (PCR Method)	คุณภาพผิวทางโดยรวม	แนวทางการปรับปรุง
A	100-90 (Very Good)	สภาพผิวทางอยู่ในสภาพดีเหมือนใหม่	ยังไม่มีมีความจำเป็นต้องปรับปรุงผิวทางหรือโครงสร้างชั้นทาง
B	90-75 (Good)	สภาพผิวทางอยู่ในสภาพดี ผิวทางเริ่มเกิดความเสียหายบ้างแต่ไม่รุนแรงจนส่งผลกระทบต่อการใช้งานงานบำรุงทาง	พิจารณาซ่อมแซมความเสียหายเฉพาะจุดตามวิธีมาตรฐานงานบำรุงทาง
C	75-55 (Fair to Poor)	สภาพผิวทางเสียหายส่งผลกระทบต่อการใช้งาน และต้องชะลอความเร็วในบางช่วง	พิจารณาปรับปรุงเฉพาะผิวทางเป็นอย่างน้อย
D	น้อยกว่า 55 (Poor)	สภาพผิวทางเสียหายรุนแรง และกระจายไปทั่ว และเป็นอุปสรรคต่อการขับขี่	พิจารณาปรับปรุงโครงสร้างชั้นทาง

ผิวทางเสียหายและไหล่ทางแคบ ไม่มีไหล่ทาง



ถนนเชื่อมโยงโครงข่าย กจ.6093

แนวคิดในการปรับปรุงถนนของโครงการ



ปรับปรุงผิวทาง / ขยายความกว้างผิวทางและไหล่ทาง

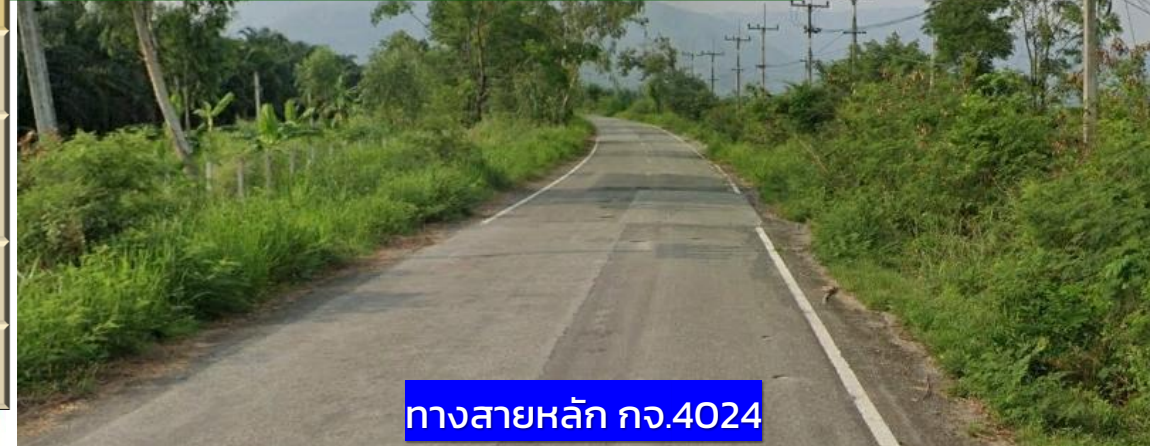




โครงการศึกษาความเป็นไปได้ของเส้นทางท่องเที่ยวสายตะนาวศรีคีรีพัฒน์ ช่วงราชบุรี - กาญจนบุรี จ.ราชบุรี, กาญจนบุรี

เกณฑ์ คุณภาพ	Condition Rating (PCR Method)	คุณภาพผิวทางโดยรวม	แนวทางการปรับปรุง
A	100-90 (Very Good)	สภาพผิวทางอยู่ในสภาพดีเหมือนใหม่	ยังไม่มีคามจำเป็นต้องปรับปรุงผิวทางหรือ โครงสร้างชั้นทาง
B	90-75 (Good)	สภาพผิวทางอยู่ในสภาพดี ผิวทางเริ่มเกิด ความเสียหายบ้างแต่ไม่รุนแรงจนส่งผลต่อการ ขับขี่	พิจารณาซ่อมแซมความเสียหายเฉพาะจุดตามวิธี มาตรฐานงานบำรุงทาง
C	75-55 (Fair to Poor)	สภาพผิวทางเสียหายส่งผลต่อการขับขี่ และ ต้องชะลอความเร็วในบางช่วง	พิจารณาปรับปรุงเฉพาะผิวทางเป็นอย่างน้อย
D	น้อยกว่า 55 (Poor)	สภาพผิวทางเสียหายรุนแรง และกระจายไป ทั่ว และเป็นอุปสรรคต่อการขับขี่	พิจารณาปรับปรุงโครงสร้างชั้นทาง

ผิวทางเสียหายส่งผลต่อการขับขี่



ทางสายหลัก กว.4024

แนวคิดในการปรับปรุงถนนของโครงการ



ปรับปรุงผิวทาง / ขยายความกว้างผิวทางและไหล่ทาง





จุดอันตรายบริเวณทางร่วม/ทางแยก



ตรวจสอบความจำเป็นในการติดตั้ง
สัญญาณไฟจราจร/ปรับปรุงทางแยก





การเพิ่มศักยภาพเส้นทางท่องเที่ยว

ติดตั้งชุดโครงการป้ายถนนท่องเที่ยว ป้ายแสดงแหล่งท่องเที่ยว และป้ายอำนวยความสะดวกให้กับนักท่องเที่ยว



ตัวอย่างชุดโครงการและป้ายแสดงแหล่งท่องเที่ยว จากโครงการถนนท่องเที่ยวตะนาวศรีศรีพัฒนา ช่วงจังหวัดเพชรบุรี-ประจวบคีรีขันธ์



จุดพักรถระหว่างทาง



ตัวอย่างจุดพักรถข้างทาง จากโครงการถนนท่องเที่ยวตะนาวศรีศรีพัฒนา ช่วงจังหวัดเพชรบุรี-ประจวบคีรีขันธ์



การเพิ่มศักยภาพเส้นทางท่องเที่ยว

จุดชมวิว



ตัวอย่างจุดชมวิว
จากโครงการถนนท่องเที่ยวตะนาวศรีคีรีพัฒนา ช่วงจังหวัดเพชรบุรี-ประจวบคีรีขันธ์



ศูนย์บริการ
นักท่องเที่ยวและศูนย์
จำหน่ายสินค้าพื้นถิ่น
(OTOP CENTER)



ตัวอย่างศูนย์บริการนักท่องเที่ยวและศูนย์OTOP
จากโครงการถนนท่องเที่ยวตะนาวศรีคีรีพัฒนา ช่วงจังหวัดเพชรบุรี-ประจวบคีรีขันธ์

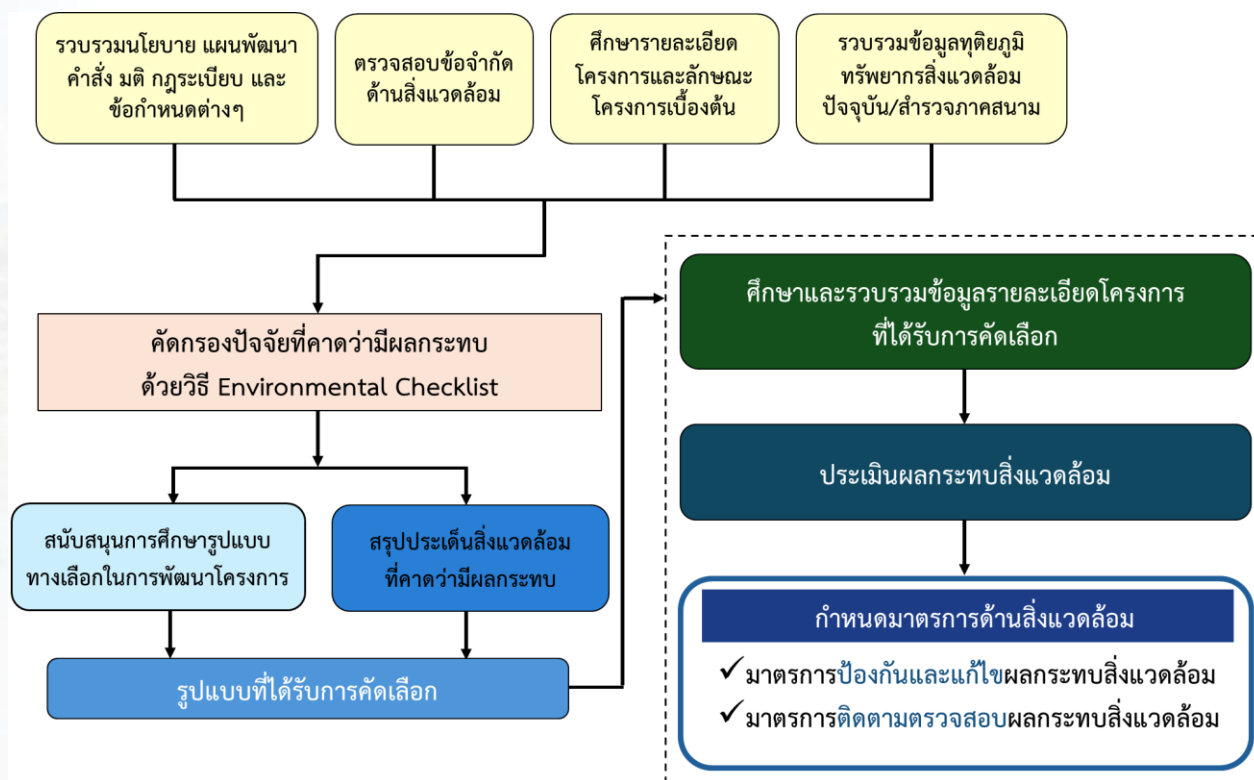


การศึกษาผลกระทบด้านสังคม การใช้ประโยชน์ที่ดิน และการท่องเที่ยว

วัตถุประสงค์การศึกษา

- 1 เพื่อศึกษาสภาพสิ่งแวดล้อมปัจจุบัน
- 2 เพื่อศึกษารายละเอียดโครงการ
- 3 เพื่อประเมินผลกระทบสิ่งแวดล้อม
- 4 เพื่อเสนอมาตรการป้องกันและแก้ไขผลกระทบ และมาตรการติดตามตรวจสอบผลกระทบ

ขั้นตอนและวิธีการศึกษา



องค์ประกอบและปัจจัยด้านสิ่งแวดล้อม (27 ปัจจัย)

สิ่งแวดล้อม
ทางกายภาพ



9 ปัจจัย

1. สภาพภูมิประเทศ
2. ทรัพยากรดิน และการชะล้างพังทลายของดิน
3. ธรณีวิทยา และธรณีพิบัติภัย
4. ภูมิอากาศ คุณภาพอากาศ
5. เสียง
6. ความสั่นสะเทือน
7. อุทกวิทยาน้ำผิวดิน และคุณภาพน้ำผิวดิน
8. น้ำทะเล และคุณภาพน้ำทะเล
9. อุทกวิทยาน้ำใต้ดิน และคุณภาพน้ำใต้ดิน

สิ่งแวดล้อม
ทางชีวภาพ



4 ปัจจัย

1. นิเวศวิทยาทางบก (พืชในระบบนิเวศ และสัตว์ในระบบนิเวศ)
2. นิเวศวิทยาทางน้ำ
3. พื้นที่ชั้นคุณภาพลุ่มน้ำ
4. พื้นที่ชุ่มน้ำ

คุณค่า
การใช้ประโยชน์
ของมนุษย์



6 ปัจจัย

1. การระบายน้ำและการป้องกันน้ำท่วม
2. การใช้ประโยชน์ที่ดิน
3. เกษตรกรรม
4. การคมนาคมขนส่งและจราจร
5. การจัดการน้ำเสีย สิ่งปฏิกูล และขยะมูลฝอย
6. สาธารณูปโภคและสาธารณูปการ

คุณค่าต่อ
คุณภาพชีวิต



8 ปัจจัย

1. เศรษฐกิจสังคม
2. การชดเชยที่ดินและทรัพย์สิน
3. สาธารณสุขและสุขภาพ
4. อาชีวอนามัย
5. อุบัติเหตุ และความปลอดภัยต่อผู้ใช้ทาง
6. ผู้ใช้ทาง
7. โบราณสถาน แหล่งโบราณคดี ประวัติศาสตร์ ศิลปกรรม และมรดกทางวัฒนธรรม
8. สุนทรียภาพ ทัศนียภาพ และการท่องเที่ยว



การประชาสัมพันธ์และการมีส่วนร่วมของประชาชน

วัตถุประสงค์

01

เพื่อให้ผู้มีส่วนได้เสียได้รับรู้ข้อมูลโครงการและเข้าใจขั้นตอนการศึกษา

เพื่อเปิดโอกาสให้ประชาชนมีส่วนร่วมในการแสดงความคิดเห็นและข้อเสนอแนะ

02

เพื่อสร้างความสัมพันธ์อันดีกับทุกฝ่ายอย่างต่อเนื่อง

03

เพื่อนำข้อคิดเห็นและข้อเสนอแนะมาวางแผนพัฒนาโครงการและจัดทำมาตรการลดผลกระทบ

04

ขอบเขตการดำเนินงาน





กลุ่มเป้าหมาย



ผู้ที่รับผิดชอบ
จัดทำรายงานโครงการ

- เจ้าของโครงการ
- บริษัทที่ปรึกษา



ผู้ได้รับผลกระทบ

- ผู้ได้รับประโยชน์
- ผู้เสียประโยชน์



หน่วยงานราชการในระดับต่าง ๆ
ที่เกี่ยวข้อง

- ระดับภูมิภาค
- ระดับจังหวัด
- ระดับอำเภอ
- ระดับท้องถิ่น
- หน่วยงานรัฐวิสาหกิจ
- โครงการฯ

สื่อมวลชน

- ส่วนกลาง
- ส่วนท้องถิ่น



ประชาชนทั่วไปที่
สนใจโครงการ



องค์กรเอกชนด้านการ
คุ้มครองสิ่งแวดล้อมและ
อนุรักษ์ทรัพยากรธรรมชาติ

- องค์กรเอกชนด้านการคุ้มครองสิ่งแวดล้อมและอนุรักษ์ทรัพยากรธรรมชาติ
- องค์กรพัฒนาเอกชน
- สถาบันการศึกษา นักวิชาการอิสระ
- หน่วยงานภาคเอกชน



แผนการจัดประชุม



การประชาสัมพันธ์โครงการ

